



HÁZ MINT AGYAGEDÉNY

A tradicionális magyar vidéki élet során az agyagedények alapvető háztartási és mezőgazdasághoz kapcsolódó eszközök voltak: vizet, tejet, bort, gabonát tároltak bennük. Ezek a cserépedények tartalmuk számára hosszantartó, stabil környezetet biztosítottak, anyagszerűségük és formájuk összefonódott funkciójukkal. Tervezési javaslatunkban ezt az egyszerű, mégis nagyvonalú logikát követjük: olyan épületet hozunk létre, amely a védőburokként óvja tartalmát.

— Magyar Természettudományi Múzeum



KÉTEGYHÁZI AGYAGEDÉNY, MAGYARORSZÁG



TALAJ RÉTEGZŐDÉS, AMELY A TERMÉSZET TÖRTÉNETISÉGÉT ŐRZI

GYŰJTEMÉNY, AMELY AZ EMBERI JELENLÉT NYOMÁT HORDOZZA

GYŰJTEMÉNY, AMELY A FÖLD ANYAGAIT RENDSZEREZI

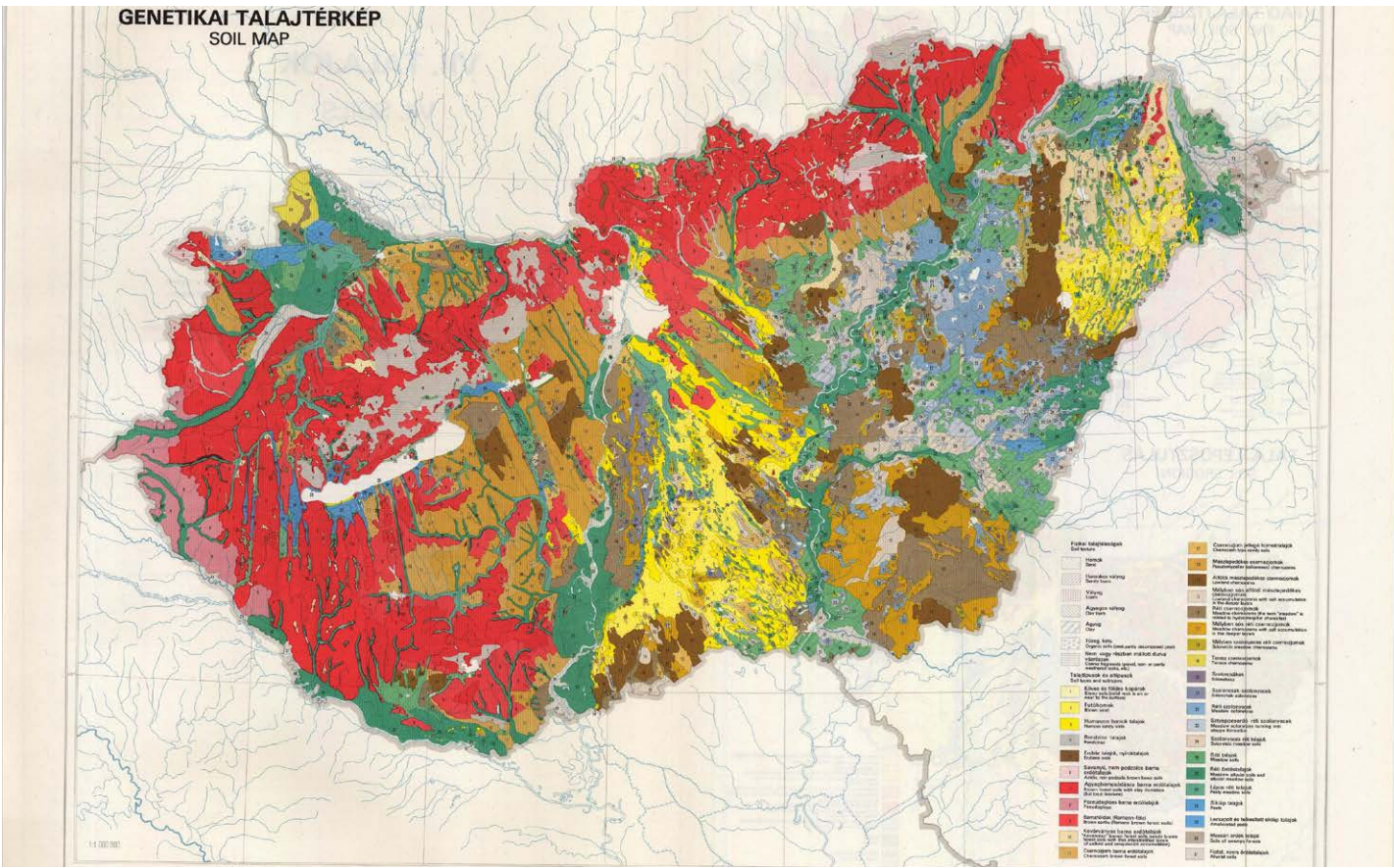
HOMLOKZAT

Absztrakt Archivum

A tervezett Gyűjteményi Központ homlokzati világa párhuzamban állítható intézményének célkitűzésével: gyűjteni, kutatni és bemutatni a biológiai sokféleség, a földtani örökség és a történeti embertan tárgyi emlékeit.” A különböző tájegységekről származó agyagedények a geológiai sokféleségnek köszönhetően struktúrában, színben és anyagban is finoman különböznek egymástól. Az épületen megjelenő téglaburkolat Magyarország különböző tájegységeiről származó agyagedényekből épül fel, így válik színtényévé és archívumává az őt körülvevő anyagi valóságnak, amelyet a benne lévő 5 gyűjtemény dolgozó vizsgálnak. A finoman eltérő tónusok a különböző részlegekhez köthetők, amelyek harmonikus egységet alkotnak.

A homlokzat így szó szerint és szimbolikus módon is archívummá válik: osztályozva tárolja és mutatja be a táji emlékezetet és tesz utalást a földtörténeti korokra. A helyi anyagokra és a kézművesség hagyományaira építve értelmezzük újra a téglarchitektúrát. Vakolat nélkül, a nyers felületeket szabadon hagyva jelenik meg a tiszta anyagszerűség, utalva a régészetben használt munka- és vizsgálati módszerekre.

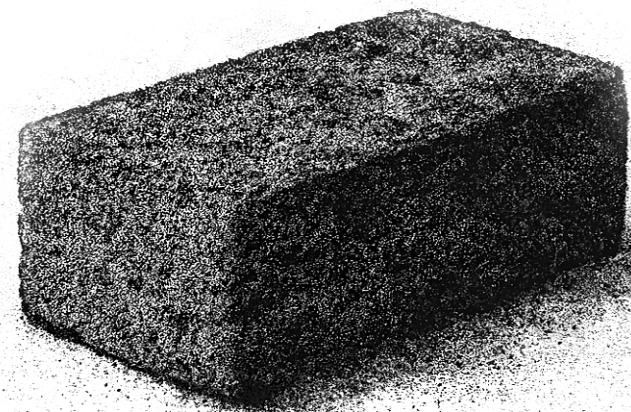
Tűltzott formálás és aránytalan építészeti gesztusok helyett tudatos szerkesztett homlokzati struktúra jött létre, amely finoman simul a tájba, monumentális bejárat vagy tűző üvegfallaltek nélkül. A nyílások harmonikusan illeszkednek az épülettömegbe, elnyújtott hosszanti sávokként jelennek meg amelyek tovább erősítik az épület horizontálitását.



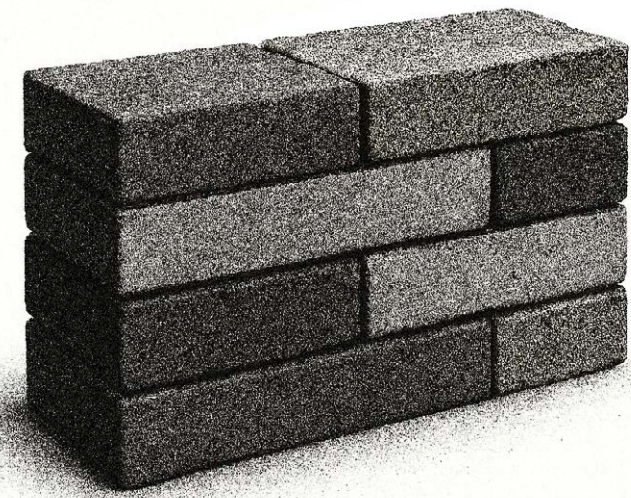
MAGYARORSZÁG TALAJTÉRKÉPE



TALAJ



TÉGLA



ARCHÍVUM